



≡ NPO法人 W.Co. パレット ≡



私たちが暮らす町を
 "お互い様の気持ち"で
 住みやすくしたいと考え、
 "あったらいいな"の様々な
 子育て支援活動を行っています。
 毎年、ミニ運動会、焼きいも、
 おもちつきなど地域の親子が
 参加が楽しい地域行事も
 行っています。
 昨年11月からは、青葉区委託
 地域展開型子育て支援拠点
 の運営もしています。

★ホームページ★

<http://wcopalette.hp.infoseek.co.jp>

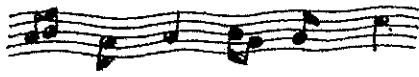
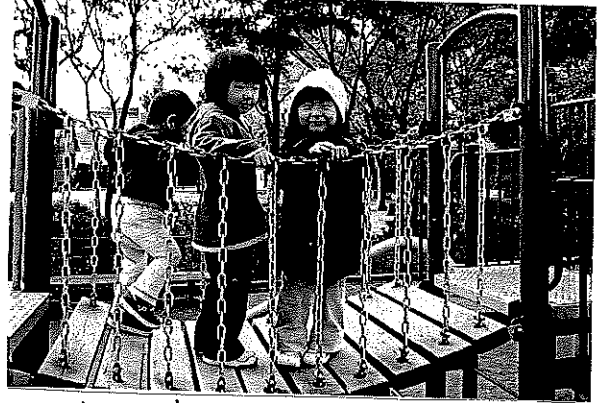


☆ 子どもミニディナーバス ☆
まーぶる



働いていてもいなくても
 障がいがあったりなくても
 "預かってほしい!!"に力添え
 月極や、一時保育を行っています。
 お母さんがレスパイト(休息)の
 時間を作る手助けができればと考えてます。
 ★ホームページ★

<http://mar-ble.hp.infoseek.co.jp>



NPO 法人

創刊

W.Co. パレット通信

〒225-0024 横浜市青葉区市が尾町1159-11

TEL・FAX 045-975-2309

NPO法人 ワーカーズコレクティブ パレット

発行人 加藤 曾代子

特集: パレットの紹介

—あそびに来て下さい—

101号室 ひよひよ TEL/FAX 045-975-2623
 R246 長津田方面 105号室 いるかくらぶ TEL/FAX 045-972-0191 R246 渋谷方

横浜市青葉区市が尾町1152-15
 オークタス黒木

市が尾第3公園 横浜銀行 市が尾支店 市が尾さん

マツダ 小さい公園

アジマート 社宅

市が尾第4公園 市が尾さん

東急田園都市線 市が尾駅

バスターミナル

一番橋があります

まーぶる

横浜市青葉区市が尾町1159-11
 TEL/FAX 045-975-2309
 郵便局 (お問い合わせは平日12時~3時)



親子のつどいの広場

ひよひよ

(横浜市社会福祉協議会委託)

これからお母さん、お父さんになる方や、小さい子を持つ家族がいつでも気軽につどえる場です。
 はじめて来た親子でも、一緒にお茶を飲んだり、おしゃべりしたり、お弁当を食べたり、公園に遊びに行ったりしています。

★ホームページ★

<http://www.geocities.jp/wcopalette>



いるかくらぶ

(横浜市放課後児童クラブ所属)

近隣の小学校から仲間が集まって、下校後の時間を家族のかわりに過ごす場です。
 毎日、目の前にある公園が無気にと遊んでいます。

★ホームページ★

<http://www.city.yokohama.jp/me/aoba/gakudou/paretto.html>

