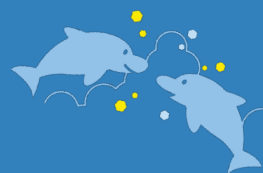


# 横浜市放課後児童クラブ：パレット学童保育室



## いるかくらぶ

### 2020年4月入室児童 入室説明会のお知らせ



児童募集中

2019年

11/9(土)、12/7(土) 時：各10時～  
於：いるかくらぶ

12/22(日) 時：10時半～  
於：青葉公会堂リハーサル室

2020年

1/11(土)、2/1(土) 時：各10時～  
於：いるかくらぶ

#### 入室説明会について

内容：いるかくらぶの活動内容・開室時間・

利用料金・特色等のご説明、質疑応答など

お問い合わせ： **045-972-0191**

パレット学童保育室いるかくらぶは、特定非営利活動法人ワーカーズ・コレクティブパレットが運営する横浜市補助事業 放課後児童クラブ（学童保育）です。

- ① 目の前が公園で外遊びもたくさん！
- ② 遠足、工作教室、クリスマス会、おもちつきなど季節にあったイベントが盛りだくさん
- ③ 土曜日も開室
- ④ 夏休み等の長期休暇中は注文弁当や手作り昼食などで食育
- ⑤ 子ども同士の距離が近く、兄弟のような関係ができる居場所を提供
- ⑥ 習い事との併用（中抜け）可能
- ⑦ 横浜市の補助を受けているため、良心的な料金を実現。兄弟割引もあり

#### いるかくらぶ 7つの特色



アットホームな  
雰囲気のアたたかい  
学童保育です

横浜市放課後学童クラブ  
パレット学童保育室 いるかくらぶ

所在地：田園都市線市が尾駅徒歩3分

〒225-0024

横浜市青葉区市が尾町 1152-15

マンションオークタス蕪木

105号室

TEL & FAX 045-972-0191



## いるかくらぶのタイムスケジュール



- 15:00 下校、入室  
手洗い後、**おやつ**  
お当番（掃除、おやつ配膳、片付け等）
- 16:00 **公園で外遊び**（雨の場合は室内遊び）  
けん玉や折り紙、縫い物など伝統的な遊びを取り入れています
- 17:00 **学習タイム**（宿題、自習、読書など）  
**Point★** 学習時間も  
しっかり確保
- 18:00 **延長開始**  
**軽食**（焼きそば、ホットケーキなど手作りのもの中心）
- 19:00 帰宅、閉室

Point★

学習時間も  
しっかり確保

Point★

支援員が  
工夫した  
手作りおやつ  
が人気

夏の遠足や、毎月のお誕生日会、  
クリスマス会、おもちゃつきなど  
心に残るイベントもたくさん！

## 土曜・学校休業日

- 8:00 時間外開室
- 9:00 開室  
**学習タイム**
- 9:30 朝の会
- 10:00 **公園で外遊び**（雨の場合は室内）
- 12:00 昼食 片付け
- 13:00 **お昼寝**（※夏休みのみ）  
読み聞かせなど
- 15:00 **おやつ**  
**お当番**
- 16:00 **公園で外遊び**（雨の場合は室内）
- 17:00 **学習タイム**
- 18:00 **延長開始**  
**軽食**
- 19:00 帰宅、閉室

Point★

目の前が  
公園なので  
外遊びも  
思い切り！

Point★

お当番で  
身の回りの  
掃除をして  
協力するこ  
とを学びます

Point★

けん玉検定  
を開催したり  
季節の飾りを  
手縫いで作ったり、  
昔ながらの  
遊びも人気

## いるかくらぶ 概要・利用料金

対象年齢	小学1年生～小学6年生
開室日	月曜日～土曜日
開室時間	平日（月～金）： 下校時～19:00（18:00～19:00 延長） 土曜日： 9:00～19:00（18:00～19:00 延長） 学校休業日： 8:00～19:00（8:00～9:00、18:00～19:00 延長）
閉室日	日曜日、祝日、年末年始（12月29日～1月3日）、お盆期間3日程度
保育料金	<b>基本保育料</b> 1年生～3年生（9:00～18:00）： 15,000円／月（※H30年度現在） 4年生～6年生（9:00～18:00）： お問合せください ※1～3年生2名以上同時在籍の1名分・ひとり親世帯：半額
	<b>時間外料金</b> （8:00～9:00／18:00～19:00に適用） 30分： 200円（1か月単位で延長申し込みの場合¥2,500／月） 1時間： 400円（1か月単位で延長申し込みの場合¥5,000／月）
	<b>入会金</b> ： 20,000円
	<b>施設維持費</b> ： お問合せください
保険	横浜市指定の施設保険に加入 / スポーツ保険に希望者加入
施設概要	6階建てマンションの1階の一室
支援員	2名 他、スタッフ5名（支援員の補助的役割）
定員	約30名（在籍児童例 市ヶ尾小学校、荏田西小学校、東市ヶ尾小学校など）

ぜひ、お気軽にお問い合わせください tel : 045-972-0191  
（年度途中からの入所もお気軽にお問い合わせください。）