

時間	共創スペース	モデル棟	PEOPLEWISE CAFE
10:30	開場		
10:30	プログラム①【常設】 子育て支援紹介・相談コーナー		プログラム⑤ わたしの住みたい ねんどのまち 「青あおヶ丘の空プラザ」 ワークショップ ・10:30～12:00 ・対象：小学生～大人まで
13:00	プログラム②【常設】 こどもグッズ交換会 対話ボード プログラム⑥ 共創スペース前駐車場 ダブルダッチ 体験会 ・14:00～15:00	プログラム③ 手作りおもちゃワークショップ ◆身近なものをつかって“具材”をつかってみよう! ・対象：乳幼児とその保護者 ・定員30名程度 ◆ペットボトルでスイーツをつかってみよう! ・対象：小学生・定員30名程度	プログラム④ おはなし会 ・13:00～／13:30～ 14:00～／14:30～ ・対象：乳幼児とその保護者～小学生 ※各回20分程度 ※入れ替え制
15:00	終了		

●「第1回ファミリーリソースプロジェクト」の様子



地域で保育・子育てを支える活動実践者によるミニレクチャー

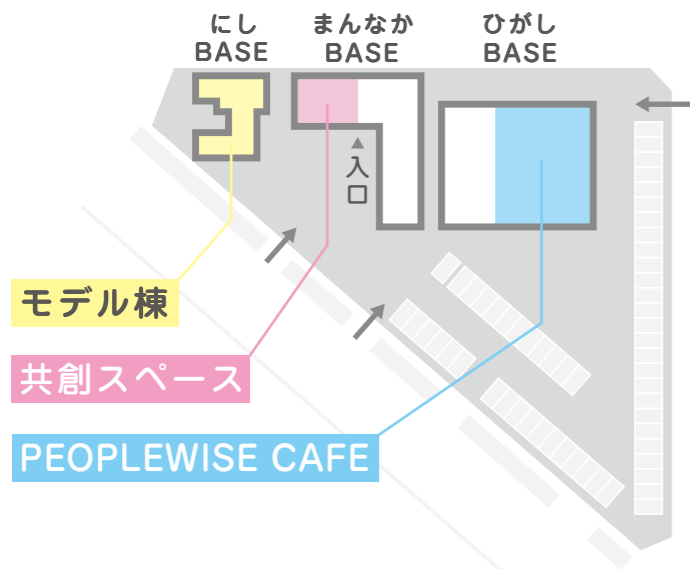


身近な素材で作るおもちゃ作りのワークショップ

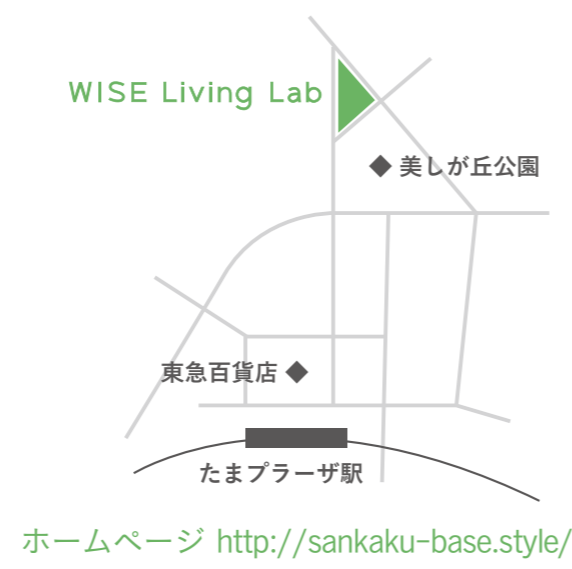


モデル棟を使った絵本の読み聞かせ

●会場マップ



●広域マップ



※専用駐車場のご用意はございません。近隣の有料時間貸し駐車場をご利用ください。駐輪場、ベビーカー置場、授乳室がございます。

次世代郊外まちづくり
WISE CITY

<http://jisedaikogai.jp/>
Web サイトはこちら



横浜市



東急電鉄

WISE CITY

WELLNESS & WALKABLE
INTELLIGENCE & ICT
SMART・SUSTAINABLE & SAFETY
ECOLOGY・ENERGY & ECONOMY

2018年2月発行
編集・発行
横浜市・東京急行電鉄株式会社
[連絡先] 横浜市建築局住宅再生課
☎045-671-4459

次世代郊外 まちづくり通信

次世代郊外まちづくり通信は、「次世代郊外まちづくり」のさまざまな活動をお知らせし、地域の皆さまをはじめとして多くの方々を知ってもらうためのニュースです。

vol.21

まちぐるみでの子育てを目指して

『ファミリーリソースプロジェクト』始動!



次世代郊外まちづくりでは、「まちぐるみでの保育・子育て」の実現を目指し、2014年からたまプラザの周辺にて子ども、子育て家庭のたくさんの声を聞き、接していっしょに、地域の学校、保育所、子育て支援関係者参加のもとに「子ども・子育てタウンミーティング」を実施しています。このまちが子ども、大人も健やかに過ごせる場所であり続けるためにはと対話を重ねてきました。



計11回のタウンミーティングを実施する中で出た、さまざまなアイデアや意見をもとに、今年度新たに、地域の子育て家庭も、支援側も集まれる機会や場をつくろう!という思いのもと「ファミリーリソースプロジェクト」が始動し、2017年12月9日(土)にさんかくBASE

を会場とし第1回目が開催されました。まちぐるみの子育てをテーマとした「ミニレクチャー」や子どもたちが参加できる「手作りワークショップ」。さらに「本の読み聞かせ」や「こどもグッズ交換会」等の企画を実施。当日は延べ100名を超える地域のパパやママ、子どもたちにご参加をいただきました。



次回予定
2/25
日

パパもママもキッズも“さんかくBASE”に集まれ!
『第2回ファミリーリソースプロジェクト』

詳細は次ページ以降▶▶▶



● プログラム③ ●
＜共創スペース＞

途中参加OK

13:00～15:00

手作りおもちゃワークショップ

その1：身近なものをつかって“具材”をつくってみよう！

布や毛糸など身近な素材を使い、子どもたちのままごと遊びなどに
つながる“具材”をつくります。

[定員] 30名程度 [対象] 乳幼児とその保護者
[受付] 当日、開始前に受付を行います



その2：ペットボトルキャップでスイーツをつくってみよう！

ペットボトルキャップを使って、ケーキやチョコをつくります。
思わず食べちゃいたくなるリアルさです。

[定員] 30名程度 [対象] 小学生
[受付] 当日、開始前に受付を行います



● プログラム④ ● <モデル棟>

13:00～15:00

おはなし会 (各回定員 15名)

地域の方による絵本の読み聞かせ会です。
各回 30分前より受付開始します。モデル棟にお集まりください。

◆13:00～ ◆13:30～ ◆14:00～ ◆14:30～

[対象] 乳幼児とその保護者～小学生
※各回 20分程度／入れ替え制



途中参加OK

● プログラム② ● <共創スペース>

10:30～15:00

【常設】こどもグッズ交換会

愛着があるけれど、お子さんの成長とともに使わなくなった衣類、小物、おもちゃ
等のこどもグッズをお持ちいただき、気に入ったものがあれば交換できます。

会場（共創スペース）に常設していますのでふらっと遊びにきてください！
小学生以上の方のグッズ、お持ち帰りのみのご参加も大歓迎です。

● プログラム① ● <共創スペース>

途中参加OK

10:30～15:00

【常設】子育て支援活動紹介・相談コーナー

まちで子育てを支える施設や活動の紹介コーナーや相談ブース
を設置します。ぜひ子育て中の方だけでなく、子育てにご興味
のある方もお気軽にお越しください。

出展ブース

- ・特定非営利活動法人ワーカーズ・コレクティブパレット
- ・親と子のつどいの広場 ぶーぶーしえすた
- ・美しが丘小学校放課後キッズクラブ
- ・美しが丘東小学校 はまっ子ふれあいスクール
- ・区役所、地域ケアプラザ 他



※変更になる場合もございます。各出展時間の詳細は別途 HP 等でお知らせいたします。



● プログラム⑤ ●
＜PEOPLEWISE CAFE＞

10:30～12:00

**わたしの住みたいねんどのまち
【青空が丘のくもプラザ】ワークショップ**



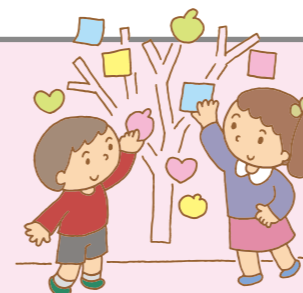
みんなが大きくなる頃、たまプラザは、空に浮かび、
雲でできたまち「くもプラザ」に
なっていました。未来のまちにどん
な人が住んでいるのかも想像しながら、
まちをつくるワークショップです。



[対象] 小学生～大人まで
[定員] 10名程度 [申込] 事前申し込み

※以下のメールアドレスに「ねんどのまちWS 参加希望」と
お書きになりお申込みください

【青空が丘のくもプラザ ワークショップ】申込アドレス
info.sankakubase@gmail.com



● プログラム⑥ ● <共創スペース前 駐車場>

14:00～15:00

ダブルダッチ体験会

途中参加OK



たまプラザの文化でもある「ダブルダッチ」を体験できます！
子どもから大人までご参加いただけます。

※ダブルダッチとは2本のロープを使って跳ぶなわとびです
※雨天中止。中止の際は当日にHPやフェイスブックを通して発表します。